

# Kontakt

## Ihre Ansprechpartnerin:

Sabine Mohr-Erdsack  
Produktverantwortung

Tel.: 0201 88-72289  
Fax: 0201 88-72299

mohr@abeg.essen.de

Arbeit und Bildung Essen GmbH  
(Sitz der Zentrale)

Zipfelweg 15  
45356 Essen

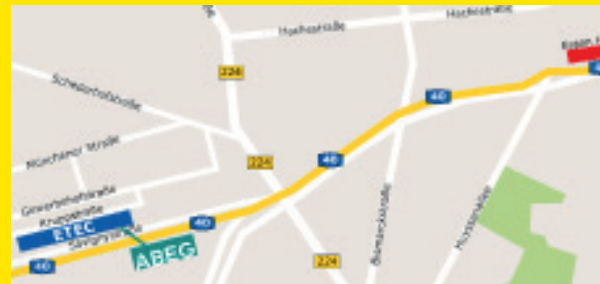
www.abeg.essen.de

# So finden Sie uns

Das Angebot "Perspektive Weiterbildung mit Vermittlung in eine betriebliche Umschulung" finden Sie an diesem Standort:

→ ETEC-Gebäude, Kruppstr. 94-96, 45145 Essen

Unser Standort liegt in der Nähe des Essener Hbf. Mit der U-Bahn Linie U18 fahren Sie ab Essen Hbf bis zur Haltestelle Savignystraße / ETEC. Der Zutritt zum ETEC-Gebäude erfolgt zentral über den Haupteingang in V7.



# ABEG

→ **Perspektive Weiterbildung mit Vermittlung in eine betriebliche Umschulung**

Eine Maßnahme zur Aktivierung und beruflichen Eingliederung gem. §16 SGB II i.V. m. §45 Abs. 1, S. 1 Nr. 1, 3 und 5 SGB III

Gefördert durch das  
JobCenter Essen



charta der vielfalt

UNTERZEICHNET



# Ziele

Unser Ziel ist, Ihre Perspektiven für eine berufliche Zukunft gemeinsam zu entwickeln.

Wir erkunden zusammen:

Ihre **Fähigkeiten und Möglichkeiten**  
Wo liegen Ihre Stärken und Ressourcen?

Ihre **Antreiber**  
Wofür brennen Sie, was motiviert Sie?

Ihre **Interessen**  
Welche Berufe sprechen Sie an?

Ihre **Optionen**  
Was ist für Sie beruflich möglich?

Dieses Angebot führt Sie in:

**Fort- und Weiterbildung, z.B.**

- betriebliche Einzelumschulung im Betrieb oder
- überbetriebliche Umschulung

aber auch

- in **Ausbildung** oder
- in **sozialversicherungspflichtige Beschäftigung**

Schnuppern Sie in Ihren Zielberuf hinein und erleben Sie den Berufsalltag live in einem Praktikum. Den Weg in die betriebliche Umschulung gehen wir gemeinsam und begleiten Sie auch weiter nach Antritt.



# Zielgruppe

Zielgruppe sind Personen, die den Wunsch haben, eine betriebliche Umschulung, Ausbildung, Teilqualifizierung oder eine überbetriebliche Umschulung abschließen zu wollen.

Sie können an dem Angebot teilnehmen, wenn Sie

- Leistungen vom JobCenter Essen beziehen,
- eine Berechtigung (Zuweisung) für dieses Angebot erhalten haben und
- mindestens über ein Sprachniveau von B2 verfügen.

Wenn Sie den Wunsch haben, sich beruflich zu entwickeln, sind wir für Sie da.

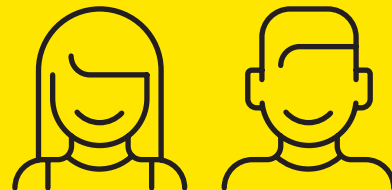
Wir unterstützen Sie dabei mit einem fachlich kompetenten Team, das Sie umfassend begleitet, und einem ausgedehnten Kooperationsnetzwerk möglicher Ausbildungsbetriebe.

Von Ihnen erwarten wir:

Freude an der Zusammenarbeit, positives Denken und Mut zur Veränderung.

Und **ganz wichtig:**

Den Willen, etwas in Ihrem Leben zu bewegen und neue Wege zu gehen.



# Inhalte & Präsenzzeiten

Mit einer Kombination aus:

- Wissensvermittlung über den **Arbeitsmarkt**, Zugang zum Arbeitsmarkt, aktuelle Stellen und Bedarfe,
- **Persönlichen Vier-Augen-Beratungsgespräche**, in denen wir gemeinsam mit Ihnen Ihre individuellen Wünsche, Voraussetzungen und Ziele erarbeiten und
- Unterstützung durch einen **Jobcoach**, der Ihnen behilflich ist, einen Praktikums- oder Umschulungsplatz, eine Teilqualifizierung, einen Ausbildungsplatz oder eine sozialversicherungspflichtige Tätigkeit zu finden

kommen wir gemeinsam ans Ziel.

Die Teilnahmedauer beträgt insgesamt 4 Monate, davon 4 Wochen Praktikum.

Die Präsenzzeiten sind:

montags bis freitags in der Zeit von 8-13 Uhr  
Ab 13 Uhr sind wir weiter für Sie da, und Sie können gern zusätzliche Angebote in Anspruch nehmen.

**Starttermine 2022**

03.01.2022  
02.05.2022  
05.09.2022

