

Ihre Ansprechpartnerin:

Sabine Mohr-Erdsack
Produktverantwortung
Tel.: 0201 88-72289
Fax: 0201 88-72299
mohr@abeg.essen.de

Arbeit und Bildung Essen GmbH
(Sitz der Zentrale)
Zipfelweg 15
45356 Essen

www.abeg.essen.de

Das Angebot "Zukunft in Arbeit" finden Sie an diesem Standort:

→ ETEC-Gebäude, Kruppstr. 94-96, 45145 Essen

Unser Standort liegt in der Nähe des Essener Hbf. Mit der U-Bahn Linie U18 fahren Sie ab Essen Hbf bis zur Haltestelle Savignystraße / ETEC. Der Zutritt zum ETEC-Gebäude erfolgt zentral über den Haupteingang in V7.



→ Zukunft in Arbeit

Eine Maßnahme zur Aktivierung und beruflichen Eingliederung gem. § 16 SGB II i. V. m. § 45 Abs. 1 S. 1 Nr. 1 und 3 SGB III

Gefördert durch das
JobCenter Essen

Ziele

Sie möchten sich schnell und erfolgreich in den Arbeitsmarkt integrieren? Wir unterstützen Sie dabei.

Gemeinsam erarbeiten wir:

- Ihren persönlichen Ausgangspunkt und Ihre berufliche Perspektive,
- Ihre individuellen und besonderen Fähigkeiten, Kenntnisse und Fertigkeiten,
- das Spektrum Ihrer Schlüsselqualifikationen, um diese gewinnbringend im Bewerbungsprozess zu nutzen.

Wir entwickeln mit Ihnen:

- die Grundlagen einer erfolgreichen Bewerbung unter Reflektion Ihrer bisherigen Erfahrungen im Bewerbungsprozess,
- Bewerbungsunterlagen (inkl. professioneller Bewerbungsfotos) für in Frage kommende Stellen,
- vielfältige Möglichkeiten der Selbstpräsentation

Dabei verschaffen wir Ihnen:

- einen Überblick über Stellen- und Arbeitsmarktangebote,
- Zugang zu nicht öffentlich ausgeschriebenen, aber dennoch zu besetzenden Stellen bei Arbeitgebern.



Zielgruppe

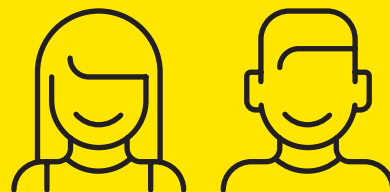
Wenn Sie einen Antrag auf Arbeitslosengeld II gestellt haben oder Leistungen vom JobCenter Essen beziehen und eine Berechtigung (Zuweisung) zur "Zukunft in Arbeit" erhalten haben, können Sie an diesem Angebot teilnehmen.

Sie möchten so schnell wie möglich einen passenden Arbeitsplatz finden und Ihre persönlichen Ressourcen und Möglichkeiten einbringen?

- Wir nutzen für Sie unser komplettes Wissen und Können und unterstützen Sie in Ihren Bemühungen zu Ihrem persönlichen Ziel.
- Sie bekommen leihweise eine komplette technische Ausstattung (Laptop inkl. LTE Stick) von uns gestellt und ein technisches Onboarding (Handhabung) durch unsere Administratoren.
- Die Technik können Sie auch von zuhause aus nutzen.

Was wir von Ihnen erwarten:

Wir erwarten von Ihnen eine regelmäßige Teilnahme, Mitarbeit und positives Denken.



Inhalte und Präsenzzeiten

Die Inhalte des Angebotes werden auf Ihre Belange individuell ausgerichtet. Es gliedert sich in zwei aufeinander aufbauende Bausteine:

Basismodul (1 Woche):

- Einführung in die Maßnahme
- Profiling
- Arbeits- und sozialrechtliche Grundlagen
- Gesundheitsorientierung
- Technisches Onboarding

Tägliche Präsenz mit 5 UE von 8.45 - 13.00 Uhr. Zusätzliche Einzelgespräche finden zwischen 8.00 - 8.45 Uhr bzw. 13.00 - 13.45 Uhr statt.

Aufbaumodul (5 Wochen):

- Aktuelle Situation auf dem Ausbildungs-/Arbeitsmarkt
- Erweiterung des Bewerberportfolios in Form einer umfassenden Fähigkeitsanalyse
- Bewerbungsunterlagen und verschiedene Bewerbungsmöglichkeiten
- Individuelle Selbstvermarktungsstrategien und Bewerbungsgespräche
- Besondere Angebote für Akademiker*innen und Fachkräfte/Helfer*innen
- Intensives JobCoaching

Tägliche Teilnahme an 6 UE von 8.00 - 12.30 Uhr. Das Aufbaumodul findet als Hybrid-Modell statt und bietet ca. 50 % Online-Angebote und 50% in Präsenzform. Außerhalb des Aufbaumoduls findet wöchentlich ein 30-minütiges Einzelgespräch statt.

