

Kontakt

Ihre Ansprechpartnerin:

Anja Glose
Verwaltung KontaktCenter II

Tel.: 0201 88727-18
Fax: 0201 88722-99

glose@abeg.essen.de

Arbeit und Bildung Essen GmbH
(Sitz der Zentrale)

Zipfelweg 15,
45356 Essen

www.abeg.essen.de



charta der vielfalt

UNTERZEICHNET



So finden Sie uns

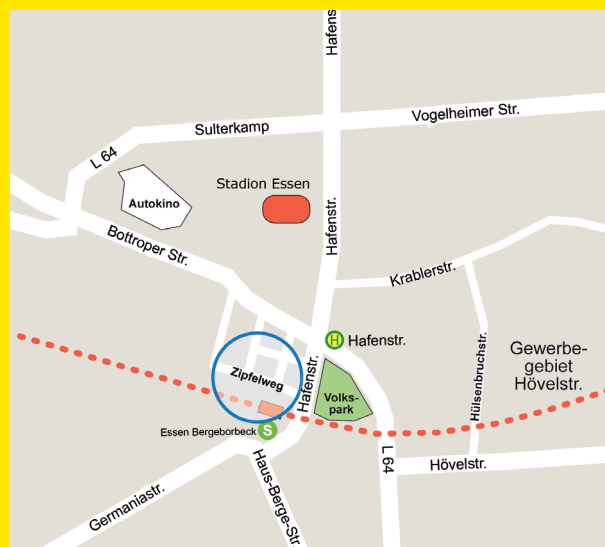
Das Angebot des KontaktCenter II finden Sie am folgenden Standort:

→ Standort Zipfelweg 15

Dieser Standort befindet sich in der Nähe des Stadion Essen direkt neben dem S-Bahnhof Essen Bergeborbeck.

Anfahrt mit öffentlichen Verkehrsmitteln:

- Straßenbahnlinie 106 von Essen Hbf Richtung Borbeck/Germaniaplatz bis Haltestelle Bergeborbeck Bahnhof.
- Buslinie SB16 von der Rathaus Galerie Richtung Stadthafen bis Haltestelle Bergeborbeck Bf, von dort 2 Min. Fußweg.
- Buslinie 166 von Essen Hbf in Richtung Bottrop bis zur Haltestelle Hafenstraße, von dort ca. 5 Min. Fußweg.



ABEG

→ KontaktCenter II

Eine Maßnahme zur Aktivierung
und beruflichen Eingliederung
gem. § 16 SGB II i. V. m.
§ 45 Abs. 1 S. 1 Nr. 2 SGB III

Gefördert durch das
JobCenter Essen

STADT
ESSEN

JobCenter Essen

Ziele

Wir wollen Sie noch weiter bringen!

Ihre Stärken und Ressourcen ganz gezielt und individuell herauszuarbeiten und auszubauen.

Mögliche Tätigkeiten und Beschäftigungsideen werden gemeinsam mit Ihnen entwickelt und abgestimmt.

Parallel arbeiten wir mit Ihnen an der Lösung und Beseitigung von Hemmnissen und knüpfen ggf. an die im KontaktCenter I bereits erarbeiteten Ergebnisse an. Weitere Ziele des KontaktCenter II im Einzelnen sind:

- Individuelle Unterstützung bei dem (Wieder-)Einstieg in eine sozialversicherungspflichtige Arbeit sowie in den (sozialen) Arbeitsmarkt
- Vorstellung und Kennenlernen anderer Möglichkeiten
- Gemeinsame Entwicklung individueller Anschlussperspektiven

Wir nutzen unser Essener Netzwerk und stellen für Sie Kontakte her!



Zielgruppe

Wenn Sie Leistungen vom JobCenter Essen beziehen und eine Berechtigung (Zuweisung) zum KontaktCenter II erhalten haben, können Sie an diesem Angebot teilnehmen.

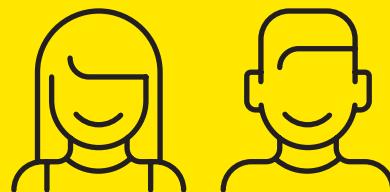
Sie möchten mehr über sich erfahren und für sich und Ihre persönliche Situation tun? Wir finden es gemeinsam heraus!

Sie wissen, dass Sie etwas können? Wir glauben an Sie!

Immer auf Augenhöhe, immer nah an Ihren Bedürfnissen und Fragestellungen

Was wir von Ihnen erwarten:

Wir erwarten von Ihnen eine regelmäßige Teilnahme, Mitarbeit und positives Denken sowie Freude an den Begegnungen und dem gemeinsamen Austausch.



Inhalte & Präsenzzeiten

Im KontaktCenter II bieten wir Ihnen ein interessantes und abwechslungsreiches Angebot.

Vorträge und ein gemeinsamer Austausch in der Gruppe, mit interessanten Themen und engagierten Dozenten, lassen viele neue Erkenntnisse zurück.

Persönliche Ansprechpartner stehen Ihnen im Einzelgespräch für Themen zur Verfügung, die Sie außerhalb der Gruppe besprechen möchten.

Im KontaktCenter II besuchen Sie uns sieben bis acht Mal pro Monat:

- Vier bis fünf Seminarmodule mit jeweils acht Unterrichtseinheiten (UE), eine UE = 45 Minuten
- Zwei Einzelcoachingtermine

Die Teilnahmedauer beträgt 6 Monate.

