

Kontakt

Ihre Ansprechpartnerin:

Sonja Liere
Produktverantwortung

Tel.: 0201 88-72453
Fax: 0201 88-72299

sonja.liere@abeg.essen.de

Arbeit und Bildung Essen GmbH
(Sitz der Zentrale)

Zipfelweg 15
45356 Essen

www.abeg.essen.de



Wir sind auch auf:



charta der vielfalt

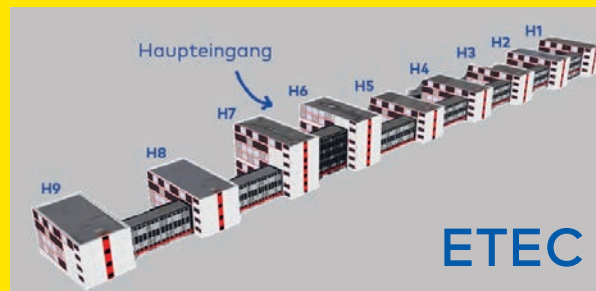
UNTERZEICHNET

So finden Sie uns

Das Angebot "VIP" findet an diesem Standort statt:

→ ETEC-Gebäude, Kruppstr. 94-96, 45145 Essen

Unser Standort liegt in der Nähe des Essener Hbf.
Mit der U-Bahn Linie U18 fahren Sie ab Essen Hbf
bis zur Haltestelle Savignystraße / ETEC.
Der Zutritt zum ETEC-Gebäude erfolgt zentral
über den Haupteingang in V7.



ABEG

→ Vorbereiten Inspirieren Planen (VIP)

→ Für zeitlich eingeschränkte Personen in Teilzeit

Eine Maßnahme zur Aktivierung und beruflichen Eingliederung gemäß § 16 SGB II i. V. m. § 45 Abs. 1 S.1 Nr.1 SGB III

Gefördert durch das JobCenter Essen



Ziele

Beruflich (Durch-)Starten trotz zeitlicher Einschränkungen?

Werden Sie ein(e) VIPLer*in in eigener Sache!

Gemeinsam mit Ihnen finden wir heraus, welches Berufsbild zu Ihnen passt und mit Ihren zeitlichen Einschränkungen bestens zu vereinbaren ist.

Das geht, indem wir mit Ihnen

- Ihre Fähigkeiten und Möglichkeiten (Ressourcen) feststellen.
- eine berufliche Orientierung erarbeiten.
- Fähigkeiten trainieren.
- über Praxiseinsätze in internen Praxisflächen und zusätzlichen Seminarmodulen ergänzende Kenntnisse vermitteln.

Wir unterstützen Sie

- bei der Organisation der z.B. Betreuungssituation (Kinderbetreuung, Pflegeangebote usw.),
- bei der Vermittlung von Hilfs- und Beratungsangeboten (Netzwerke) sowie
- bei der Suche nach einer geeigneten Tätigkeit inkl. optional eines Praktikumsplatzes.



Zielgruppe

Sie können an unserem Angebot teilnehmen, wenn Sie Leistungen vom JobCenter Essen beziehen und eine Berechtigung (Zuweisung) für dieses Angebot erhalten haben und

- i.d.R. zwischen 25-50 Jahre alt sind - Ausnahmen sind möglich,
- zeitlich eingeschränkt sind (Kinderbetreuung oder Pflege von Angehörigen),
- in der Lage sind, mindestens an 20 Stunden in der Woche (Kernzeit 09:00 - 12:00 Uhr) an dem Angebot teilzunehmen und
- motiviert sind, sich dem Arbeitsmarkt zu nähern.

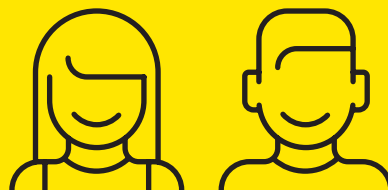
Fällt die Tagesmutter aus, oder die KITA hat zu? Kein Problem!



Während Ihrer Teilnahme an unserem Angebot wird im Notfall für Ihre Kids gesorgt. Unkompliziert und kurzfristig stehen staatlich anerkannte Kinderpfleger*innen für die Betreuung Ihrer Kleinen zur Verfügung. Die (Not-)Betreuung erfolgt am Standort des Angebotes.

Was wir von Ihnen erwarten:

Freude am Angebot, positives Denken und eine regelmäßige Teilnahme.



Inhalte & Präsenzzeiten

Das Angebot setzt sich aus theoretischen und praktischen Inhalten zusammen und umfasst die folgenden **fünf Bausteine**:

- Einzelcoaching
- Integrationscoaching
- Seminarmodule
- Berufspraktische Erprobungseinsätze in vier Bereichen:
 - Pflege/Gesundheitsfördernde Berufe
 - Hauswirtschaft / Gastronomie / Service
 - Verkauf
 - Kaufmännisch-verwaltender Bereich
- Ggf. Praktikum am ersten Arbeitsmarkt in dem Bereich, der für Sie der richtige ist, oder Vermittlung in eine Tätigkeit

Die Teilnahmezeit ist auf 9 Monate ausgerichtet:

1. Phase: Eingangsphase (1.-3. Monat)
2. Phase: Stabilisierungs- und Kompetenztraining (4.- 6. Monat)
3. Phase: Erarbeitung von Anschlussperspektiven (7.-9. Monat)

Die tägliche Anwesenheit ist auf Ihre Bedarfe ausgerichtet und umfasst eine Kernpräsenzzeit von drei Stunden pro Tag (i.d.R. 09:00 - 12:00 Uhr) und individuelle Randzeiten im Vor- und Nachmittagsbereich, ganz wie es Ihren zeitlichen Rahmenbedingungen entspricht! Sie können sich 2 unterweisungsfreie Tage für jeden vollen Kalendermonat durch Ihre Anwesenheit sichern.

