

# Kosten

## Kurskosten



Die Kurse werden aus Mitteln des Bundeshaushaltes finanziert. Eine Teilnahme ist für Sie kostenfrei.

## Fahrtkosten

Ihnen wird bei Bedarf auf Antrag ein pauschaler Zuschuss zu den Fahrtkosten gewährt, wenn sie

- Arbeitslosengeld I (SGB III)
- Arbeitslosengeld II (SGB II)
- Sozialhilfe (SGB XII)
- Jugendhilfe (SGB VIII), anstelle der Bezüge nach dem Asylbewerberleistungsgesetz (AsylbLG) oder
- Berufsausbildungsbeihilfe nach § 56 SGB III

beziehen.

Voraussetzung ist jedoch immer, dass der Unterrichts-ort mindestens 3 km von Ihrer Wohnung (kürzeste Fußstrecke) entfernt ist.

Zudem müssen uns Ihre Bankdaten, Leistungsbescheid und der unterschriebene Antrag für die Weitergabe ans BAMF rechtzeitig vorliegen.

**Sprechen Sie uns an.  
Wir beraten Sie gern!**



# So finden Sie uns

Das Angebot "Deutsch für den Beruf" finden Sie an diesem Standort:

→ ETEC-Gebäude, Kruppstr. 94-96, 45145 Essen

Unser Standort liegt in der Nähe des Essener Hbf. Mit der U-Bahn Linie U18 fahren Sie ab Essen Hbf bis zur Haltestelle Savignystraße / ETEC. Der Zutritt zum ETEC-Gebäude erfolgt zentral über den Haupteingang in V7.



## Ihre Ansprechpartnerin:

Stefanie Feldhoff  
Verwaltung

Tel.: 0201 88-72209  
Fax: 0201 88-72299

stefanie.feldhoff@abeg.essen.de

Arbeit und Bildung Essen GmbH  
(Sitz der Zentrale)

Zipfelweg 15  
45356 Essen

www.abeg.essen.de

# ABEG

→ Deutsch für den Beruf

mit Zielsprachenniveau  
A2, B1, B2 oder C1

gefördert durch



# Zielgruppe

Jede Sprache hat Ihre Besonderheiten und Herausforderungen beim Erlernen. Das gilt für den Alltag, vor allem aber auch im Beruf.

Wir bieten im Rahmen der berufsbezogenen Deutschsprachförderung (gem. § 45 AufenthaltG) verschiedene Kurse an, um Sie auf der Arbeitssuche und den Berufsalltag vorzubereiten.

Sie können für die Teilnahme an der berufsbezogenen Deutschsprachförderung berechtigt werden, wenn einer oder mehrere der folgenden Punkte auf Sie zutreffen:

- Migrations- oder Fluchthintergrund
- Integrationskurs wurde erfolgreich abgeschlossen oder alle Stunden sind aufgebraucht
- Deutschkenntnisse reichen nicht aus, um in den Arbeitsmarkt integriert zu werden
- arbeitssuchend gemeldet
- arbeitslos gemeldet (und/oder bereits ALG I Bezug)
- Erhalt von Leistungen nach SGB II (ALG II), SGB XII (Hilfe zum Lebensunterhalt/Sozialhilfe) oder Asylbewerberleistungsgesetz

Ihr\*e zuständige\*r Berater\*in bei ihrem Kostenträger (Agentur für Arbeit/Jobcenter/etc.) kann Ihnen sagen, ob Sie für die Teilnahme berechtigt sind. Dort wird Ihnen gegebenenfalls ein Berechtigungsschein ausgehändigt.



# Kursangebot

Wir bieten Kurse auf verschiedenen Niveaus an. Dabei richten wir uns, gemäß der DeuFö-Verordnung, nach dem europäischen Referenzrahmen.

## Spezialmodule - Kurse für die Zielniveaus A2 und B1

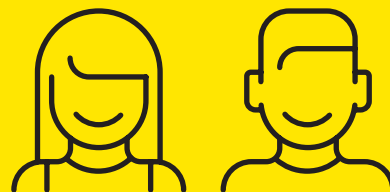
für Teilnehmer, die ihre Integrationskursstunden aufgebraucht haben, das B1-Zertifikat aber noch nicht erhalten konnten (Einstufung in A2 oder B1 anhand des Zertifikats oder einer erneuten Testung, wenn das Zertifikat älter als 6 Monate ist)

## Basismodule - Kurse für das Zielniveau B2

- für Teilnehmer, die ihren Integrationskurs erfolgreich (mit B1-Zertifikat) abgeschlossen haben
- für Teilnehmer, deren Sprachstand mit mindestens B1 festgestellt wurde oder denen ein B1-Zertifikat (nicht älter als 6 Monate) bereits vorliegt

## Basismodule - Kurse für das Zielniveau C1

für Teilnehmer, deren Sprachstand mit mindestens B2 festgestellt wurde oder denen ein B2-Zertifikat (nicht älter als 6 Monate) bereits vorliegt



# Kursdaten

## Berufsbezogene Sprachkurse: Nächste Kurse

- Zielsprachniveau B1:  
April 2020  
Standort Karolingerstr. 96, 45141 Essen
- Zielsprachniveau B2:  
noch offen  
Standort Karolingerstr. 96, 45141 Essen
- Zielsprachniveau C1:  
April 2020  
Standort Karolingerstr. 96, 45141 Essen

**Wir starten regelmäßig neue Kurse. Über die aktuellen Termine informieren wir Sie gerne!**

Alle Kurse enden mit einer Prüfung gemäß des gemeinsamen europäischen Referenzrahmens für Sprachen (GER). Sie erhalten ein Zertifikat über die erfolgreich abgelegte Prüfung.

