

## Kontakt

### Ihre Ansprechpartnerin:

Claudia Pasoldt  
Produktverantwortung

Tel.: 0201 88-72714  
Fax: 0201 88-72299

pasoldt@abeg.essen.de

Arbeit und Bildung Essen GmbH  
(Sitz der Zentrale)

Zipfelweg 15  
45356 Essen

www.abeg.essen.de



Wir sind auch auf:



**ABEG**



charta der vielfalt

UNTERZEICHNET

## So finden Sie uns

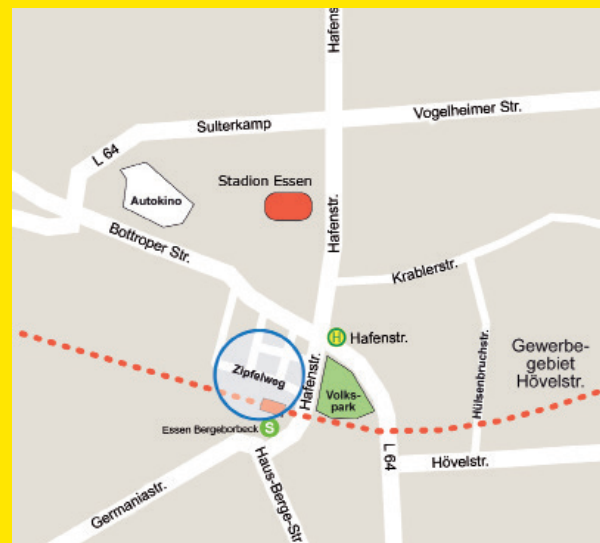
Das Angebot des KontaktCenter II finden Sie am folgenden Standort:

→ Standort Zipfelweg 15

Dieser Standort befindet sich in der Nähe des Stadion Essen, direkt neben dem S-Bahnhof Essen Bergeborbeck.

Anfahrt mit öffentlichen Verkehrsmitteln:

- Straßenbahnlinie 106 von Essen Hbf Richtung Borbeck/Germaniaplatz bis Haltestelle Bergeborbeck Bahnhof.
- Buslinie SB16 von der Rathaus Galerie Richtung Stadthafen bis Haltestelle Bergeborbeck Bf, von dort 2 Min. Fußweg.
- Buslinie 166 von Essen Hbf in Richtung Bottrop bis zur Haltestelle Hafenstraße, von dort ca. 5 Min. Fußweg.



# ABEG

→ KontaktCenter II

Eine Maßnahme zur Aktivierung  
und beruflichen Eingliederung  
gem. § 16 SGB II i. V. m.  
§ 45 Abs. 1 S. 1 Nr. 1 SGB III

Gefördert durch das  
JobCenter Essen

STADT  
ESSEN

JobCenter Essen

# Ziele

## Wir wollen Sie weiter bringen!

Indem wir ....

- Ihre Stärken und Fähigkeiten herausarbeiten und aufbauen.
- gemeinsam mit Ihnen konkrete Anschlussperspektiven im Rahmen der Übergänge in weitere Angebote des JobCenter Essen auch im Sinne der sozialen Teilhabe identifizieren.
- Sie unterstützen bei der Entwicklung von Beschäftigungs- und Teilhabeideen, auch außerhalb des Arbeitsmarktes.
- Sie vernetzen mit unseren städtischen und überregionalen Beratungs- und Hilfeeinrichtungen.



# Zielgruppe

Wenn Sie Leistungen vom JobCenter Essen beziehen und eine Berechtigung (Zuweisung) zum KontaktCenter II erhalten haben, können Sie an diesem Angebot teilnehmen.

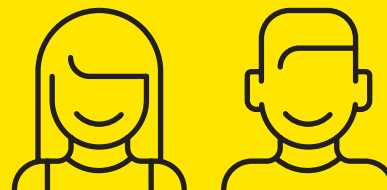
**Sie möchten mehr über sich erfahren und für sich und Ihre persönliche Situation tun? Wir finden es gemeinsam heraus!**

**Sie wissen, dass Sie etwas können? Wir glauben an Sie!**

**Immer auf Augenhöhe, immer nah an Ihren Bedürfnissen und Fragestellungen.**

## Was wir von Ihnen erwarten:

Eine regelmäßige Teilnahme, Mitarbeit und positives Denken sowie Freude an Begegnungen und Austausch



# Inhalte & Präsenzzeiten

Mit unserem KontaktCenter II bieten wir Ihnen ein interessantes und abwechslungsreiches Angebot, bestehend aus:

- Grundseminar als Gruppenangebot
- Einzelcoaching
- Themenbezogenem Austausch in lockerer Atmosphäre
- PerspektivCoaching in der Gruppe und im Einzelgespräch
- Projektarbeit / Workshop in der Gruppe
- Möglichkeiten zur berufspraktischen Erprobung bei einem Arbeitgeber

Die Anzahl der monatlichen Kontakte wird sich fortschreitend mit der Teilnahme an der Maßnahme erhöhen.

Zunächst werden Sie an 4 Terminen im Monat (2x Grundseminar, 2x Einzelcoaching) teilnehmen.

Im Laufe der 6 Monate, in denen Sie bei uns sind, steigert sich Ihre Teilnahme auf bis zu 8 Termine im Monat (Wahl aus themenbezogenem Austausch, PerspektivCoaching, Projektarbeit / Workshops). Sollten Sie aus wichtigem Grund diese Kontaktdichte nicht wahrnehmen können, passen wir mit Ihnen gemeinsam die Präsenzzeiten an Ihre individuellen Bedürfnisse an.

