

Kontakt

Ihre Ansprechpartnerin:

Annika Röer
Produktverantwortung

Tel.: 0201 88-72741
Fax: 0201 88-72299

roer@abeg.essen.de

Arbeit und Bildung Essen GmbH
(Sitz der Zentrale)

Zipfelweg 15
45356 Essen

www.abeg.essen.de



Wir sind auch auf:

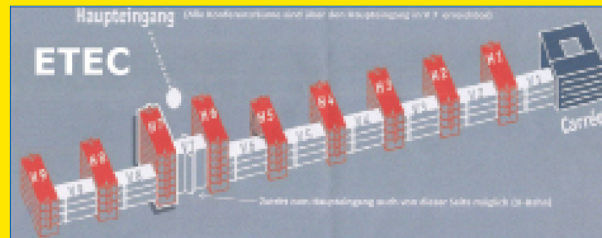


So finden Sie uns

Das Angebot "Perspektive Weiterbildung mit Vermittlung in eine betriebliche Umschulung" finden Sie an diesem Standort:

→ ETEC-Gebäude, Kruppstr. 94-96, 45145 Essen

Unser Standort liegt in der Nähe des Essener Hbf. Mit der U-Bahn Linie U18 fahren Sie ab Essen Hbf bis zur Haltestelle Savignystraße / ETEC. Der Zutritt zum ETEC-Gebäude erfolgt zentral über den Haupteingang in V7.

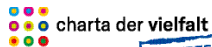


ABEG

→ Perspektive Weiterbildung mit Vermittlung in eine betriebliche Umschulung

Eine Maßnahme zur Aktivierung und beruflichen Eingliederung gem. §16 SGB II i.V. m. §45 Abs. 1, S. 1 Nr. 1, 3 und 5 SGB III

Gefördert durch das
JobCenter Essen



Ziele

Unser Ziel ist, Ihre Perspektiven für eine berufliche Zukunft gemeinsam zu entwickeln.

Wir erkunden zusammen:

Ihre Fähigkeiten und Möglichkeiten
Wo liegen Ihre Stärken und Ressourcen?

Ihre Antreiber
Wofür brennen Sie, was motiviert Sie?

Ihre Interessen
Welche Berufe sprechen Sie an?

Ihre Optionen
Was ist für Sie beruflich möglich?

Dieses Angebot führt Sie in:

Fort- und Weiterbildung
z.B. betriebliche Einzelumschulung im Betrieb oder überbetriebliche Umschulung

Ausbildung

Sozialversicherungspflichtige Beschäftigung

Steht Ihr Zielberuf fest, können Sie diesen mit unserer Begleitung in einem Praktikum live erleben. Den Weg in die betriebliche Umschulung gehen wir gemeinsam und begleiten Sie auch weiter nach Antritt.



Zielgruppe

Sie können an dem Angebot teilnehmen, wenn Sie Leistungen vom JobCenter Essen beziehen und eine Berechtigung (Zuweisung) für dieses Angebot erhalten haben.

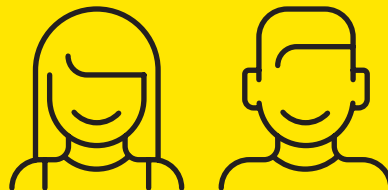
Sie sollten den Wunsch haben, sich beruflich zu entwickeln.

Wir unterstützen Sie dabei mit einem fachlich versierten Team, das voll und ganz für Sie da ist und Sie umfassend unterstützt und begleitet.

Was wir von Ihnen erwarten:

Freude an der Zusammenarbeit, positives Denken, Mut zur Veränderung und Spaß an der gemeinsamen Arbeit.

Und ganz wichtig:
Den Willen, etwas in Ihrem Leben zu bewegen, neue Wege zu gehen.



Inhalte & Präsenzzeiten

Mit einer Kombination aus:

Wissensvermittlung über den **Arbeitsmarkt**, Zugang zum Arbeitsmarkt, über aktuelle Stellen und Bedarfe,

Persönliche, Vier-Augen-Beratungsgespräche, in denen wir gemeinsam mit Ihnen Ihre individuellen Wünsche, Voraussetzungen und Zielplanung erarbeiten und

Unterstützung durch einen **Jobcoach**, der Ihnen behilflich ist, einen Praktikums- oder Umschulungsplatz, eine Teilqualifizierung, einen Ausbildungsplatz oder eine sozialversicherungspflichtige Tätigkeit zu finden

kommen wir gemeinsam ans Ziel.

Die Teilnahmedauer beträgt insgesamt 4 Monate, davon 4 Wochen Praktikum.

Die Präsenzzeiten sind:

montags bis freitags in der Zeit von 8:00 -13:00 Uhr

Ab 13:00 Uhr sind wir weiter für Sie da, und Sie können gern zusätzliche Angebote in Anspruch nehmen.

Aktuelle Starttermine finden Sie auf unserer Website: www.abeg.essen.de

