

# Kontakt

## Ihre Ansprechpartnerin:

Sonja Liere  
Produktverantwortung

Tel.: 0201 88-72453  
Fax: 0201 88-72299

sonja.liere@abeg.essen.de

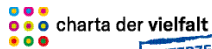
## Arbeit und Bildung Essen GmbH (Sitz der Zentrale)

Zipfelweg 15  
45356 Essen

www.abeg.essen.de



## Wir sind auch auf:

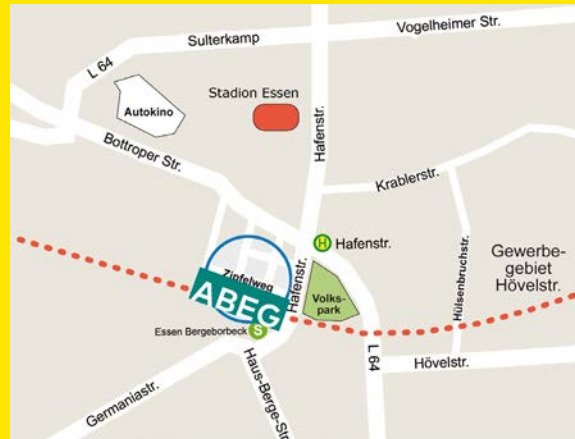


# So finden Sie uns

Die Angebote der Maßnahme für Neuzugewanderte finden Sie hier:

→ Standort Zipfelweg 15

Dieser Standort befindet sich in der Nähe des Stadion Essen, direkt neben dem S-Bahnhof Essen Bergeborbeck.



# ABEG

→ Maßnahme für Neuzugewanderte (MfN)

→ in Teilzeit

Maßnahme zur Aktivierung und beruflichen Eingliederung gemäß § 16 Abs. 1 S. 1 SGB II i.V. mit § 45 Abs. 1 S.1 Nr.1 SGB III

Gefördert durch das JobCenter Essen



## Ziele

Sie möchten einen beruflichen Einstieg in Deutschland?

### Wir unterstützen Sie dabei!

Gemeinsam mit Ihnen finden wir heraus, welcher Beruf zu Ihnen und Ihren Fähigkeiten passt.

### Wir begleiten Sie auf dem Weg in Richtung Arbeitsmarkt!

Das geht, indem wir mit Ihnen

- Ihre Fähigkeiten und Möglichkeiten feststellen.
- lebenspraktische Kompetenzen zum Beispiel im Sprachcoaching oder EDV-Training erarbeiten.
- eine berufliche Orientierung erarbeiten.
- über Seminarmodule, berufspraktische Erprobungen und Schnupperwerkstätten ergänzende Kenntnisse vermitteln.

### Wir stehen an Ihrer Seite

- bei der Anerkennung Ihrer ausländischen Abschlüsse und Zertifikate,
- bei der Vermittlung von Hilfs- und Beratungsangeboten (Netzwerke) sowie
- bei der Suche nach einer geeigneten Tätigkeit und einem Praktikumsplatz.



## Zielgruppe

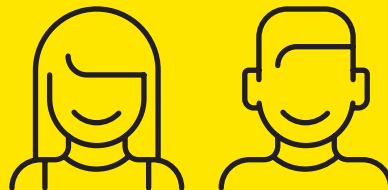
Sie können an unserem Angebot teilnehmen, wenn Sie Leistungen vom JobCenter Essen beziehen und eine Berechtigung (Zuweisung) für dieses Angebot erhalten haben und

- 18 Jahre oder älter sind,
- seit 2015 nach Deutschland neuzugewandert sind (hiervon ausgenommen sind EU-Bürger\*innen),
- sich mündlich auf Deutsch verständigen können,
- in der Lage sind, an 20 Stunden in der Woche an unserem Angebot teilzunehmen und
- motiviert sind, sich dem Arbeitsmarkt zu nähern.

### Was wir von Ihnen erwarten:

Freude am Angebot, positives Denken und eine regelmäßige Teilnahme.

Sollten Sie während Ihrer Teilnahme an unserem Angebot eine Kinderbetreuung benötigen, weil die reguläre Betreuung kurzfristig nicht zur Verfügung steht, kann auf Anfrage eine (Not)Betreuung am Standort ETEC (Kruppstraße 94-96, Eingang Haus 7) erfolgen.



## Inhalte & Präsenzzeiten

Das Angebot setzt sich aus theoretischen und praktischen Inhalten zusammen und umfasst die folgenden Bausteine:

- Seminarmodule z.B. Entwicklung und Beratung
- Sprachtraining
- Ausflüge und Betriebsbesichtigungen
- Modul „MachMit“ zur Förderung der Motivation
- Einzelcoaching
- Jobcoaching
- Nachmittagsangebote

### Berufspraktische Erprobungen

- auf dem ersten Arbeitsmarkt
- Einsätze in Schnupperwerkstätten
- Vermittlung in eine Tätigkeit.

Die Teilnahmezeit ist auf 6 Monate ausgerichtet.

Die tägliche Anwesenheit umfasst in der Regel den Vormittagsbereich (08:00 – 12:00 Uhr).

Sie haben einen Mini-Job? Kein Problem!  
Wir machen eine Teilnahme im Nachmittagsbereich möglich und richten uns auf Ihre Bedarfe aus.

