

Contact

Partenera dumneavoastră de contact:

Sonja Liere
Responsabilă de produs

Tel.: 0201 88-72453
Fax: 0201 88-72299

sonja.liere@abeg.essen.de

Contactați-ne.

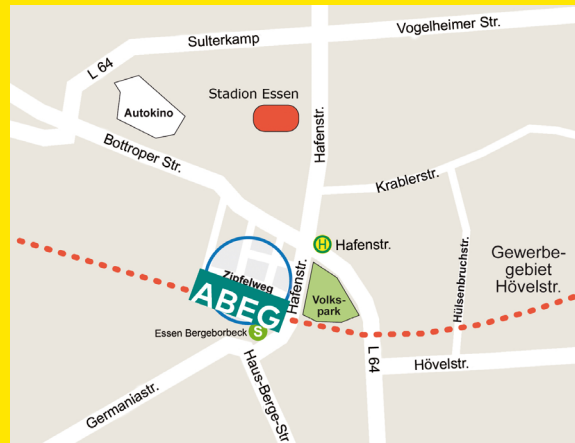
Vă sfătuim cu plăcere!

Cum ne găsiți

EuroStarter îl găsiți aici:

→ **Locația Zipfelweg 15**

Aflat în imediata apropiere a stației de tren Essen-Bergeborbeck și a stației Hafenstr. a autobuzelor 166, 194 și SB16, Zipfelweg 15 este accesibil atât din direcția Borbeck și Dellwig precum și accesibil din centrul orașului în timp de 15 minute.



Arbeit und Bildung Essen GmbH
(sediul central)

Zipfelweg 15
45356 Essen

www.abeg.essen.de



ABEG

→ EuroStarter

O ofertă pentru adolescenți europeni și adulți tineri pentru activare și integrare profesională conform § 16 din Codul Social II în coroborare cu § 45 Alin. 1 Propoziția 1 Nr. 1, 3 și 5 din Codul Social III

Srijinit prin intermediul
JobCenter Essen



Rev. 5 / 10.01.2023

Scopuri

Vrem să pornim împreună cu voi!

Și....

- să aflăm și să promovăm punctele voastre forte și abilitățile,
- să învățăm germană cu voi,
- să vă explicăm cum „ticăie” piața de muncă germană și să vă arătăm căi cum să găsiți de muncă
- să vă oferim aplicații practice pentru a testa ceea ce vă face plăcere și
- să vă oferim sprijin atunci când există probleme, chiar și acasă.

Și...nu în ultimul rând

→ să vă încadrăm în muncă!

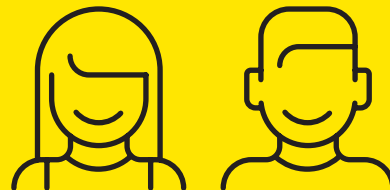


Grupul țintă

- La noi sunteți la locul potrivit atunci când
- aveți vârsta între 16 și 35 de ani,
- proveniți din Europa și trăiți într-o comunitate sau cu familia proprie,
- ați terminat școlarizarea obligatorie,
- sunteți interesat de munca practică și de învățare,
- doriți să vă aflați abilitățile și punctele forte pentru a găsi o profesie „potrivită” și
- doriți să porniți cu noi pe piața muncii.

La ce ne așteptăm:

- o participare regulată,
- cooperare și gândire pozitivă precum și
- plăcere de a lucra împreună



Conținuturi & timpi de prezență

Asta vă așteaptă la EuroStarteri:

O ofertă variată, constând din:

- Seminare cu teme captivante cum ar fi de ex. Promovarea de limbă pentru antrenament pentru aplicații de căutare de muncă
Ce pot eu? Ce vreau eu? Munca în Germania

și multe altele

- Coaching individual: discutați în liniște cu experții despre probleme
- Coaching de locuri de muncă: să găsiți calea voastră către piața muncii
- Aplicații practice
Atelier de scutere
Atelier de cusut
Upcycling (din ceva vechi fă ceva nou)
Alte posibilități de ex. la angajatori

Este posibil un acces continuu, distribuția timpului este cuprinsă între 15 și până la 30 de ore pe săptămână, este flexibilă și se orientează în întregime după posibilitățile voastre!

